

Opšte uputstvo za instalaciju DMV VMS – Prosvetljavanje

Kontrola dokumenta

Verzija	Datum	Opis	Pripremio	Pregledao	Odobrio	Gen. Dok.	Izdato za
UP1526	27-08-2025	Prvo izdanje	M. S. Jovanović				DMV

1 MEHANIČKA INSTALACIJA

Upozorenja



Radove na instalaciji, održavanju i servisiranju obavlja samo kvalifikovano i ovlašćeno osoblje.



Koristiti odgovarajuće alate za povezivanje i održavanje uređaja.



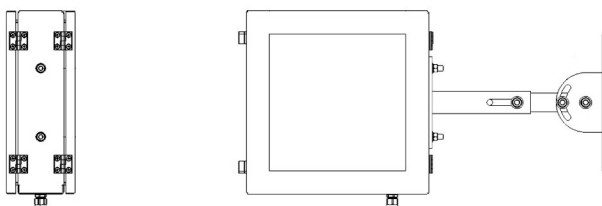
Prilikom postavljanja znaka na noseću konstrukciju, obezbediti stabilnu konstrukciju nosača.

DMV uređaji moraju biti montirani na konstrukciju projektovanu da izdrži opterećenje vetra, seizmičkih događaja, opterećenje leda u zimskom periodu ili bilo koje drugo opterećenje. Struktura mora biti u skladu sa svim nacionalnim i lokalnim propisima. Pošto je svaka instalacija znaka jedinstvena, postavljanje znakova nema jedinstvenu proceduru.

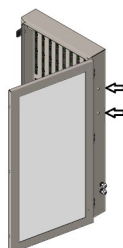
NAPOMENA: Pažljivo pročitati ovo uputstvo i slediti uputstva pre instalacije.

1.1 Montaža dvostranog uređaja

- Uređaji se mogu montirati na nosače pričvršćene za zid ili direktno na zid.

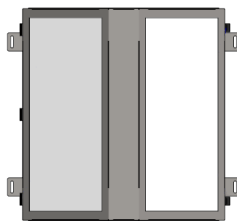


- Postaviti zavrtnje za nosače unutar rupa predviđenih za montažu.
- Pričvrstiti uređaj u krajnji položaj i zategnuti zavrtnje.

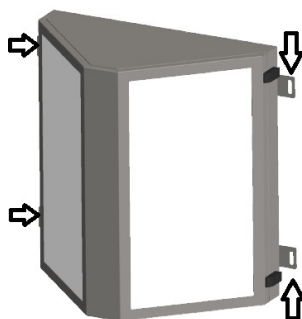


1.2 Montaža „leptir“ uređaja

- Uređaji se mogu montirati direktno na zid.

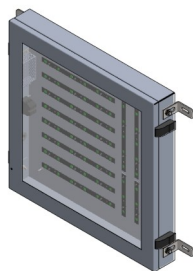


- Postaviti zavrtnje za nosače unutar rupa predviđenih za montažu
- Pričvrstiti uređaj u krajnji položaj i zategnuti zavrtnje.

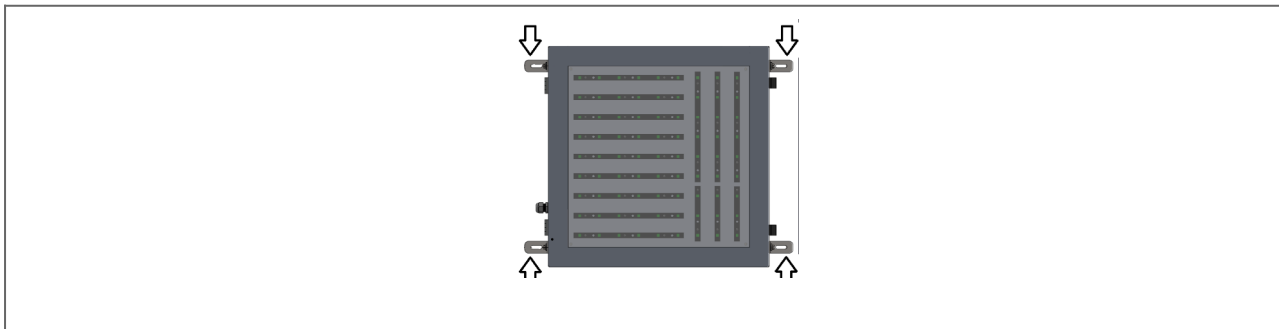


1.3 Montaža jednostranog uređaja

- Uređaji se mogu montirati direktno na zid.



- Postaviti zavrtnje za nosače unutar rupa predviđenih za montažu
- Pričvrstiti uređaj u krajnji položaj i zategnuti zavrtnje.



2 ELEKTRIČNA INSTALACIJA

Upozorenja o instalaciji



Pažljivo pročitati uputstva za instalaciju pre uključenja uređaja.



Pri zatvaranju vrata uređaja, paziti da vrata ne priklešte kablove i pritisnuti vrata radi lakšeg zaključavanja.



Uređaj mora biti priključen na uzemljenu električnu utičnicu.

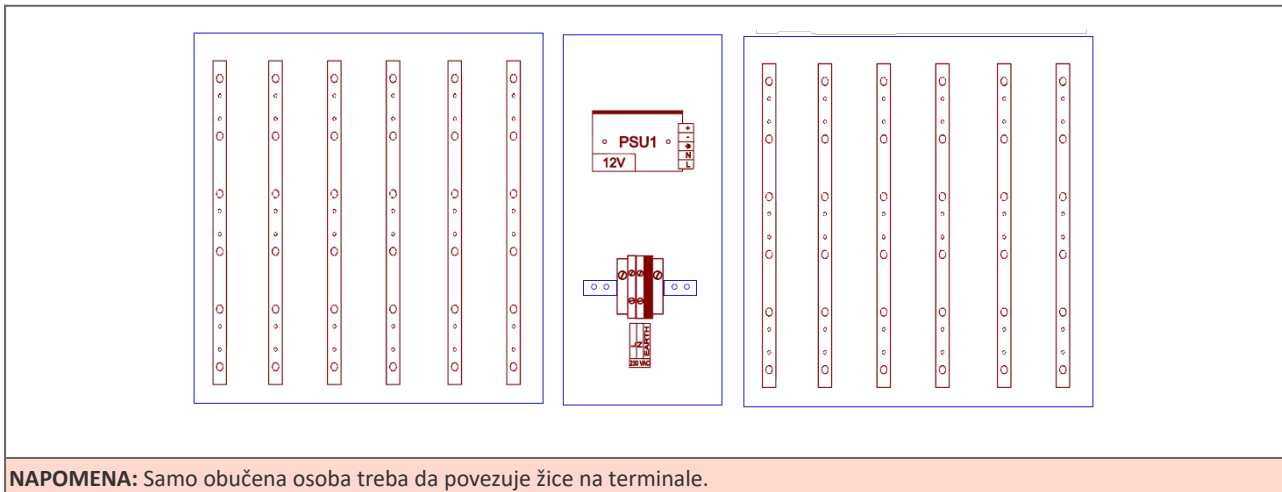
NAPOMENA: Svi kablovi treba da budu ubačeni u uređaj kroz uvodnike kablova na zadnjoj strani kućišta. Obično postoje dva uvodnika, jedan za kabli za napajanje, a drugi za komunikacioni kabli.

2.1 Povezivanje uređaja sa jednim napajanjem

- Provući kabl za napajanje (230VDC) kroz uvodnik.



- Pronaći označene kleme terminala za fazu, nulu i uzemljenje.

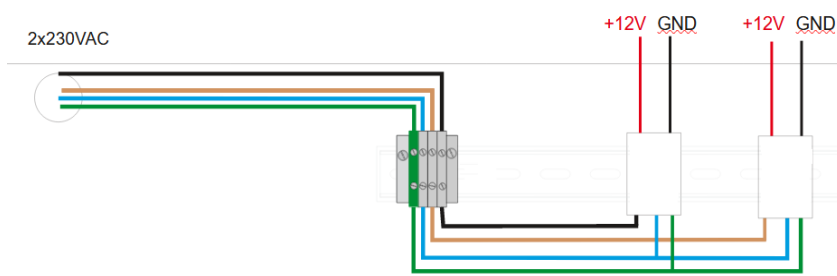


2.2 Povezivanje uređaja sa dva napajanja

- Provući kablove za napajanje (230VDC) kroz uvodnike.



- Pronaći označene klemne terminale za fazu, nulu i uzemljenje



NAPOMENA: Samo obučena osoba treba da povezuje žice na terminale.